







Spett.le Utente, cittadino,

In questi giorni il Comune ha avviato la misurazione dei consumi idrici con il supporto del R.T.I. Ica-Creset Molise al fine di eseguire un completo censimento dello stato e della collocazione dei contatori, avviare la foto-rilevazione dei consumi, la geo-referenziazione della rete e dei misuratori e la verifica di eventuali manomissioni a carico della collettività.

**Nel rispetto delle disposizioni dettate in ragione dell'attuale emergenza epidemiologica e delle regole di distanziamento sociale vigenti, quest'anno non si procederà alla lettura diretta dei contatori interni a fabbricato e non direttamente accessibili.**

Per questo motivo la invitiamo a compilare il presente modulo al fine di trasmetterci, entro e non oltre il 20/02/2022, i suoi consumi in auto-lettura tramite i vari canali messi a disposizione e di seguito indicati.

-  • Presso i nostri uffici collocati nell'Ufficio Tributi e disponibili nei normali orari di ricevimento dell'Ente, **esclusivamente su appuntamento e per i casi in cui è strettamente necessario**, telefonando ai numeri **0865090001 (Uffici Ica-Creset Isernia) 0874772826 (Ufficio Tributi)**
-  • A mezzo mail, con il modulo debitamente firmato e **allegando la foto del contatore (in cui sia visibile anche la matricola)** unitamente a copia di documento di riconoscimento, all'indirizzo [bojano@icacresetmolise.net](mailto:bojano@icacresetmolise.net) .
-  • Utilizzando il numero WHATSAPP/TELEGRAM +39 **3487334170**, allegando foto contatore e indicando tassativamente il Comune di competenza, la denominazione utenza e il numero di matricola
-  • Tramite l'apposito sito messo a disposizione per i contribuenti, all'indirizzo web: <https://sites.google.com/view/rtibojano>
- Fax: 0865090002 (Ica-Creset) 0874773396 (Ufficio Tributi)

**\*Ricordarsi di richiamare nella mail o nel messaggio: nome e cognome; ubicazione contatore**

MODULO DI AUTO-LETTURA		
UTENTE:		
TELEFONO/INDIRIZZO EMAIL:		
MATRICOLA CONTATORE	LETTURA	DATA LETTURA

DATA \_\_\_\_\_

FIRMA \_\_\_\_\_

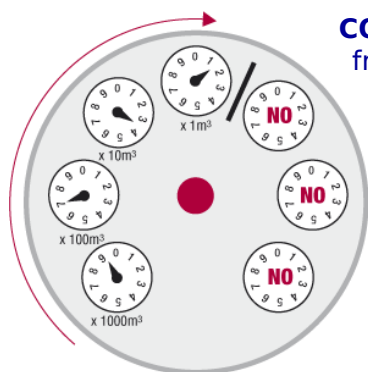
N.B. a tergo troverà alcune informazioni su come eseguire la lettura nel modo corretto



## SUGGERIMENTI PER L'ESECUZIONE CORRETTA DELL'AUTOLETTURA

Considerate le numerose tipologie di modelli di contatori presenti sulla rete si riportano alcuni suggerimenti per evitare errori, in particolare vi sono due principali tipologie di contatori: a lancette e a lettura diretta.

Come regola generale bisogna ricordare che sia le lancette che le cifre a lettura diretta sono di colore nero quando indicano i metri cubi e vanno riportate in lettura, eventuali decimali (preceduti da una virgola) o altre unità di misura (esprese da lancette di colore rosso) non vanno invece riportate in lettura.



**CONTATORI A SEI/SETTE LANCETTE:** Le tre lancette rosse indicano le frazioni di metro cubo E NON SI LEGGONO. **Le lancette nere indicano i metri cubi E VANNO RIPORTATE IN LETTURA** INDICANDO I NUMERI SEGNALATI DALLE LANCETTE SECONDO LA SEGUENTE SEQUENZA

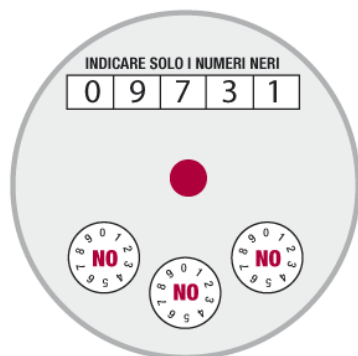
3 LANCETTE NERE: X1000 X100 X10 X1

4 LANCETTE NERE: X10000 X1000 X100 X10 X1



### A LETTURA DIRETTA, 4/5 CIFRE CON DECIMALE

I Metri Cubi si leggono direttamente nel quadrante dei numeri, in alcuni casi è presente una virgola e una cifra a sinistra (spesso di colore rosso), comunque la lettura da riportare è composta solo dai numeri che precedono la eventuale virgola



### A LETTURA DIRETTA

Nel modulo di autolettura non è necessario indicare la cifra rossa. I contatori più recenti riportano cinque cifre, senza virgole, che vanno integralmente riportate in lettura.

NOTE DELL'UTENTE: